

CODICE **GT0276**
MODELLO **Kit DIN-51030**
FORMATI **45x45÷200x200 mm**
DIMENSIONI ESTERNE **200x250x50 mm**
FORZA MASSIMA APPLICATA **150 Kg**
PESO **2,5 Kg**

ACCESSORI PER CARICHI DI ROTTURA

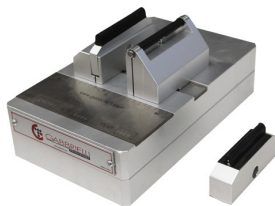
NORMATIVE

UNI EN ISO 10545- 4, DIN 51030,

DESCRIZIONE

Accessori intercambiabili per determinare la forza di resistenza alla rottura su piastrelle e altri materiali secondo le norme.

GT0276	DIN-51030
GT1701	ISO 10545-4
GT1702	ISO 10545-4



CODICE **GT1701**
MODELLO **Kit FIRE 50**
FORMATI **18x18 ÷ 48x48 mm**
DIMENSIONI ESTERNE **170x120x50 mm**
FORZA MASSIMA APPLICATA **150 Kg**
PESO **2 Kg**

ATTENZIONE

Per l'utilizzo è necessario acquistare la cella con supporto e coltelli.



CODICE **GT1702**
MODELLO **Kit FIRE 100**
FORMATI **48x48 ÷ 95x95 mm**
DIMENSIONI ESTERNE **170x120x50 mm**
FORZA MASSIMA APPLICATA **300 Kg**