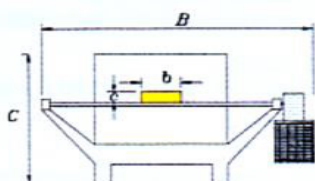
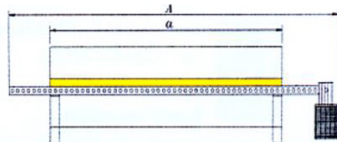




LRK 25



## FORNO A RULLI ELETTRICO

### SPECIFICHE TECNICHE

Il forno è costituito da una robusta struttura in acciaio che racchiude l'isolamento termico composto da mattoni refrattari a bassa densità e da lastre preformate in fibra ceramica altamente resistenti alla temperatura e agli shock termici. Il forno comprende zone aventi caratteristiche diverse e precisamente:

- zona di entrata ed evacuazione fumi
- zona di preriscaldamento
- zona di cottura
- zona di raffreddamento

### SISTEMA DI AVANZAMENTO DEL MATERIALE

L'avanzamento delle piastrelle nel forno avviene attraverso rulli ceramici, i quali vengono posti in rotazione tramite un sistema pignone-catena a velocità variabile. Il sistema di traino rende possibile lo smontaggio dei rulli in un tempo sufficientemente veloce.

### IMPIANTO DI RISCALDAMENTO:

L'impianto di riscaldamento è costituito da resistenze elettriche eseguite in filo Kanthal a forma di spirale, supportate da tubi in materiale ceramico e facilmente sostituibili. Nei modelli le resistenze nella zona di cottura sono in Carburo di Silicio consentendo a questi modelli di potere operare fino ad una temperatura massima di 1330°C. Ogni zona in cui sono presenti le resistenze (preriscaldamento e cottura), è gestita da un pirometro autoregolatore potenziometrico il quale opera comandando delle unità statiche. Nella zona di cottura la parte superiore e la parte inferiore sono gestite indipendentemente. Le zone di raffreddamento sono gestite automaticamente in tutti i modelli, ad esclusione del modello ER 10 e ER 15. Quadro di comando, regolazione e segnalazione è costituito da un contenitore di acciaio contenente tutte le apparecchiature necessarie al comando ed al controllo del forno quali:

- Interruttore generale di linea
- Teleselvamotori
- Fusibili
- Pulsanti di accensione e spegnimento
- Spie luminose
- Circuiti elettrici di sequenza avviamento e controllo dei vari dispositivi del forno
- N° 1 pirometro per ogni zona controllata
- Unità statiche, ecc.

CODE	MOD.	TEMP. MAX	A MM	B MM	C MM	DIM. ESTERNE	KW	Ø RULLO MM.	PASSO MM.	V.+ N	ZONE CONTROLLATE	ZONE VISUALIZZATE	PESO KG
GT2470	LRK 10	1330 °C	1000	150	30	1670x1000x750 mm	5	20	38,1	230	2	2	202
GT2471	LRK 15	1330 °C	1585	250	40	2320x1090x1525 mm	9	20	38,1	400	4	4	330
GT2472	LRK 20	1330 °C	2200	250	40	3400x1100x1550 mm	16	20	38,1	400	4	4	548
GT2473	LRK 25	1330 °C	2500	350	40	3830x1200x1570 mm	18	20	38,1	400	5	5	700
GT2474	LRK 30	1330 °C	3600	380	40	4650x1185x1430 mm	35	20	38,1	400	6	6	980
GT2326	LRK 45	1330 °C	4500	380	40	6085x1185x1540 mm	35	20	38,1	400	7	7	1230